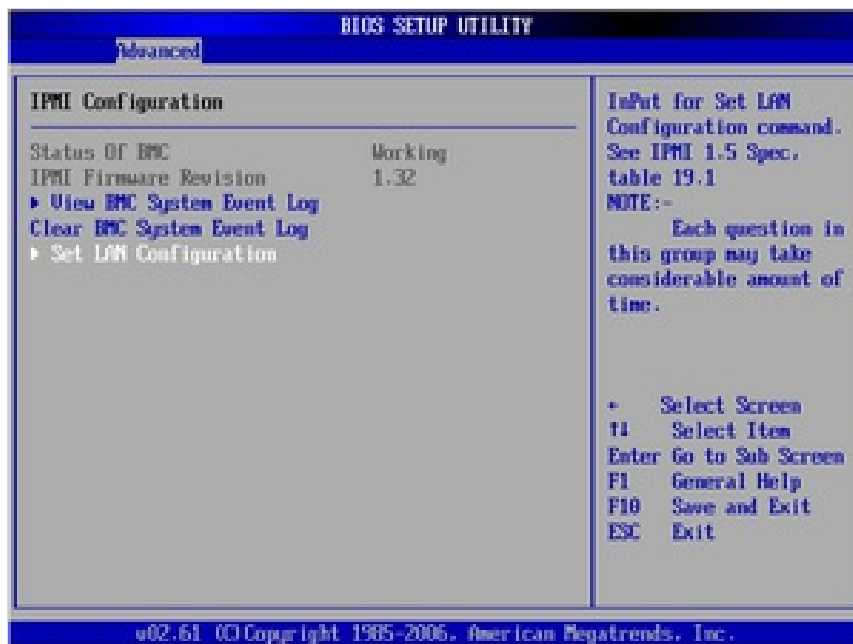


# آشنایی با مفهوم IPMI قسمت چهارم روش فعال سازی IPMI (نسخه PDF)

ابتدا در زمان بوت سرور با فشار دادن کلید delete وارد بایوس سیستم میشیم(در صورت نیاز به فشردن کلید دیگر در همون مراحل بوت در نمایشگر نشون داده میشه)



از سربرگ advanced گزینه ipmi configuration رو انتخاب می کنیم

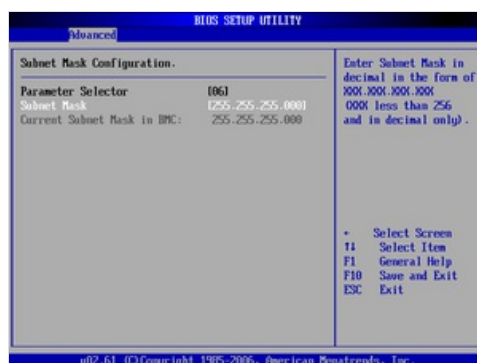
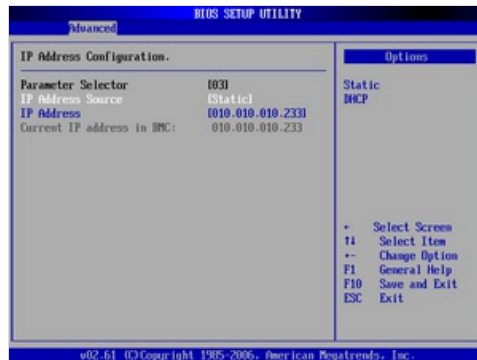


پس از ورود به این پنجره با انتخاب گزینه set lan configuration وارد پنجره تنظیمات پورت ipmi میشیم





در این پنجره از نام گزینه ها مشخص هست که با ورود به هرکدامشون میشه چه پارامتری رو مشخص کنیم

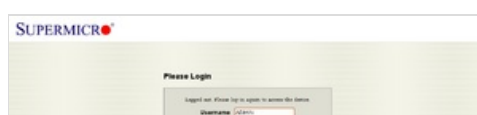


بعد از اعمال تغییرات با زدن کلید F10 و تایید تغییرات سیستم ریستارت شده و بعد از بوت شدن کامل سیستم به ترتیب زیر میتونیم به اینترفیس ipmi وصل بشیم و ازش استفاده کنیم

وارد مرورگر وب میشیم و با وارد کردن ip مورد نظر به ipmi متصل میشیم

User Name: ADMIN •

Password: ADMIN •





مطلب اصلی