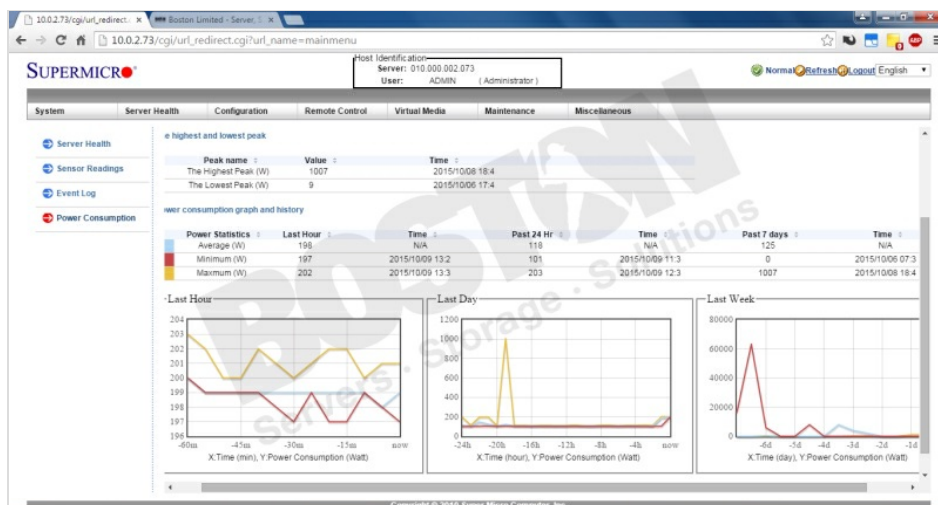
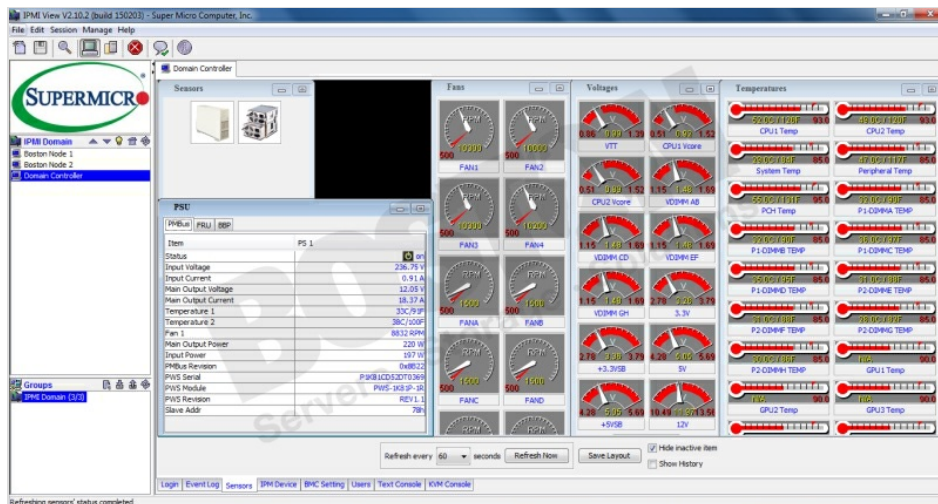


آشنایی با مفهوم IPMI قسمت دوم بررسی دقیق تر IPMI (نسخه PDF)

آشنایی با مفهوم IPMI قسمت اول IPMI چیست سلام دوستان ، توی قسمت قبل به بررسی اجمالی درباره اینکه ipmi چی هست داشتیم. حالا میخواستم یکم عمیق تر به این موضوع نگاه کنیم ، ipmi روی سخت افزاری جدا تعبیه میشه که در نهایت باید به مادربرد/سرور متصل شود. در مادربرد های مدرن امروزی که معمولا برای سرور ها ساخته میشن IPMI معمولا روی خود مادربرد نصب میشه اما در بعضی موارد خاص که خود مادربرد این قابلیت رو نداره میشه با استفاده از کارت هایی برای اضافه کردن این قابلیت به سرور استفاده کرد. در مواردی که ipmi روی خود مادربرد موجود باشه بهش IPMI BMC یا Baseboard Management Controller هم گفته میشه

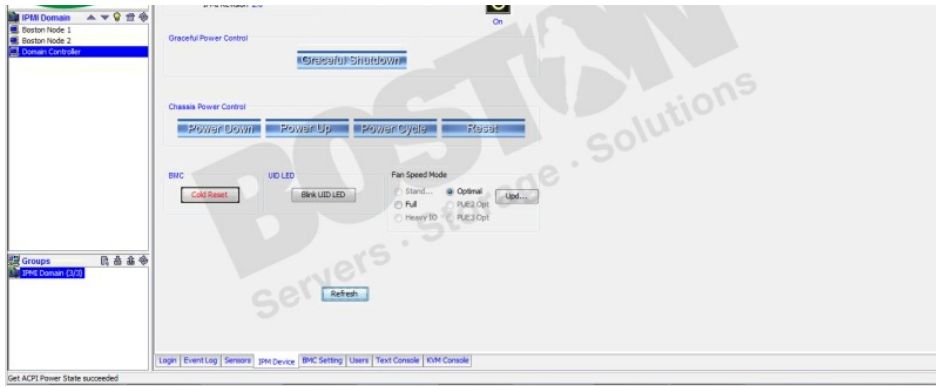
به خاطر مستقل بودن این سخت افزار BMC به صورت کاملا جداگانه نسبت به مادربرد عمل می کند و عملیات کنترل و نظارت آن نیز به صورت نرم افزاری و فریمور کاملا از مادربرد جدا است. این قابلیت به مدیریت سرور اجازه می دهد که به BMC متصل شده و عملیات مدیریت روی پاور سیستم و سنسور ها را بر عهده بگیرد حتی در حالتی که سرور خاموش باشد یا اصلا سیستم عاملی وجود نداشته باشد. لیست قابلیت هایی که BMC به ما میده رو در زیر میبینیم

۱- نظارت سخت افزاری

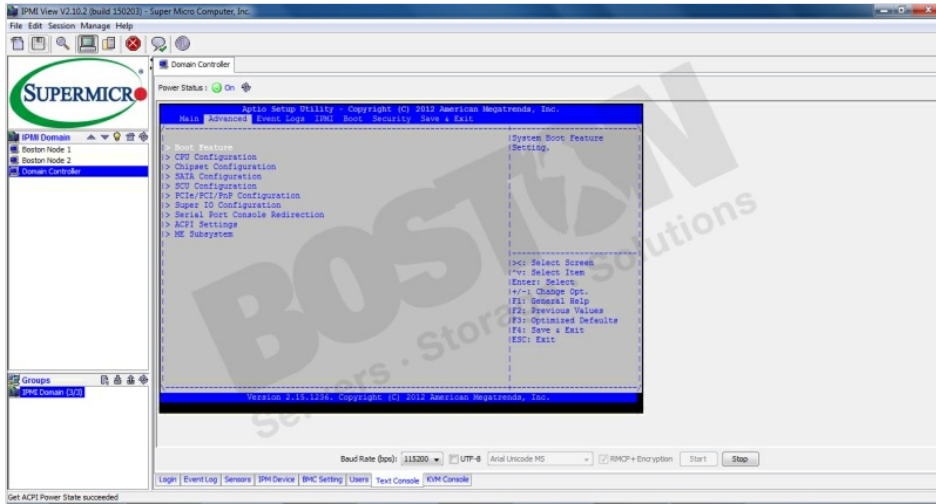


۲- کنترل منبع تغذیه از راه دور

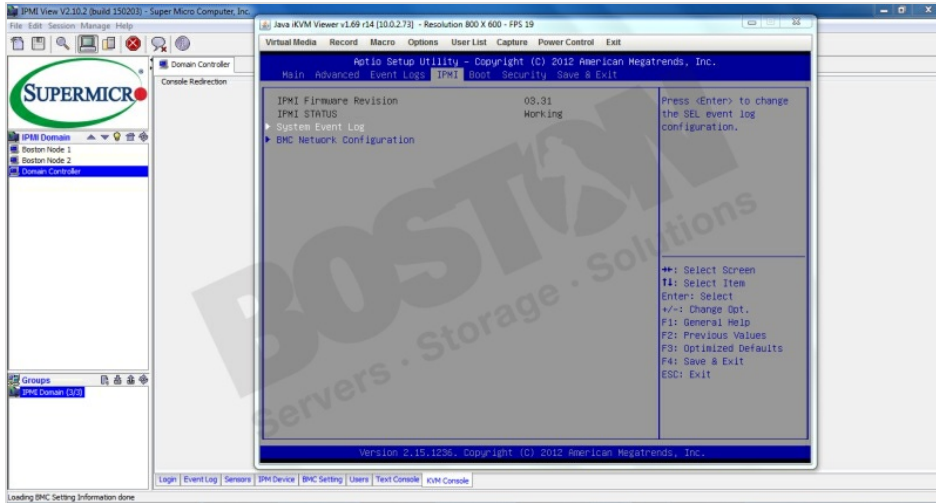




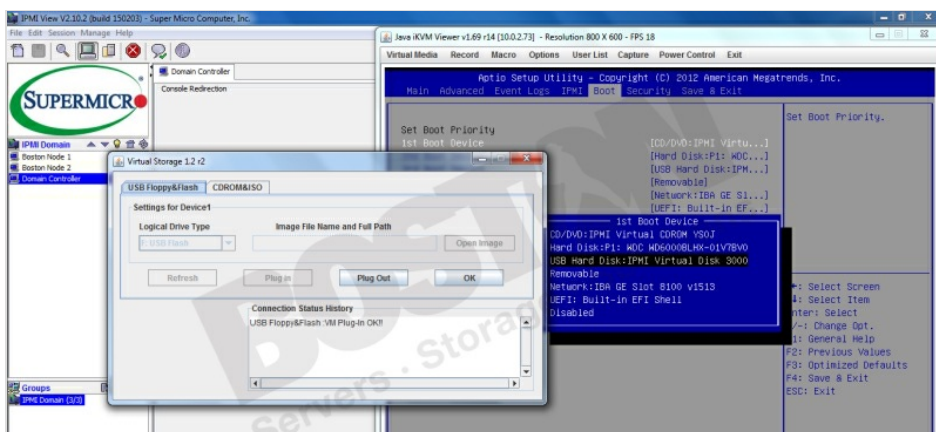
۳- Remote Control (کنترل از راه دو)



۴- KVM Over IP Support

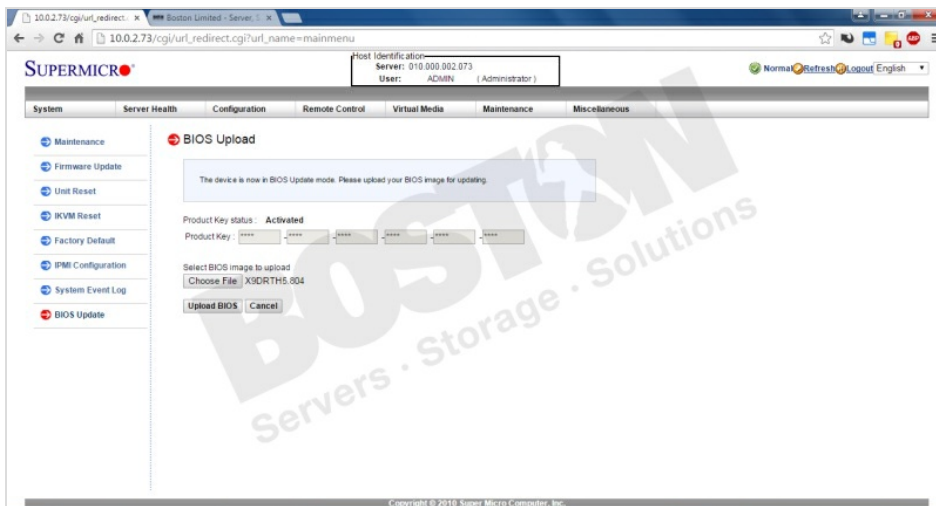


۵- Remote Media Redirection

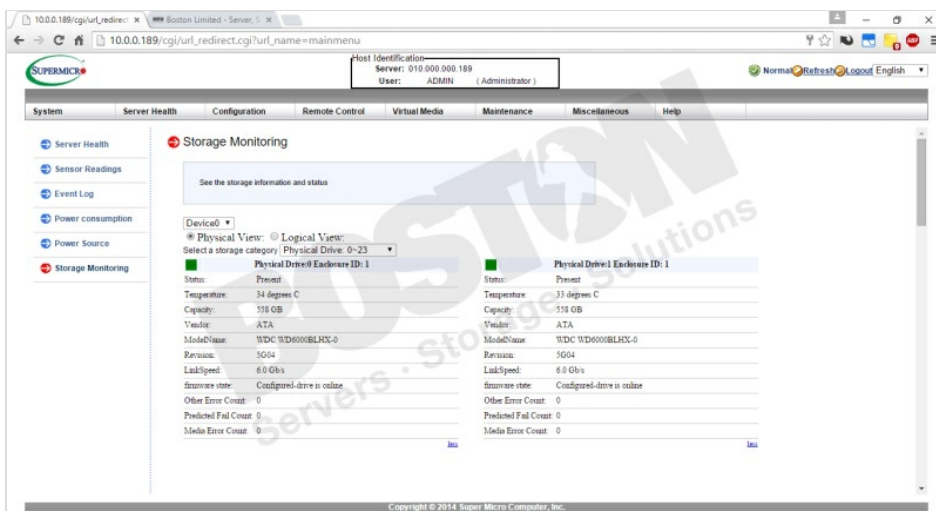




۶- به روزرسانی بایوس و فریمور از راه دور



۷- مدیریت دستگاه های ذخیره سازی



moghaddam.۱۹

سلام. همکار گرامی از مقاله خوب شما متشکرم. آیا ipmi در سرور های سوپر ماکرو مانند سرور های hp لایسنس محور هست؟ یعنی این که بابت استفاده از یکسری امکانات خاصتر نیاز باشه لایسنس جداگانه ای تهیه بشه؟

مهرداد پورخیری

راستش از این موضوع مطلع نیستم

مطلب اصلی